

À découvrir



LE CHÂTEAU DE LA GRÈVE

Le château actuel date du XV^{ème} siècle. Il a été édifié au centre d'un triangle où siégeaient de puissantes forteresses (Les Essarts, la Chaize le Vicomte et Bournezeau). Le château



Propriété privée, aucune visite possible

servait alors de relais entre ces points forts. De nombreux vestiges témoignent encore aujourd'hui de cette position : des tours de défense avec bretèches et archères canonnières.

Pour plus d'informations :
<https://chateaudelagreve.wordpress.com/>



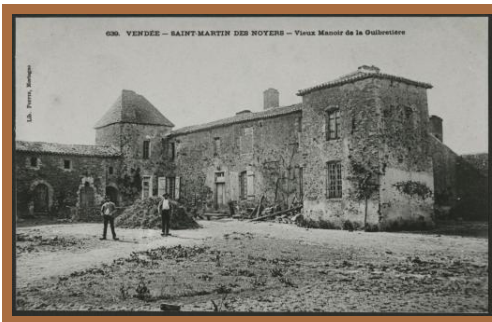
L'ANCIEN CENTRE DE LA VENDÉE

Avant que l'IGN ne s'en mêle de façon plus officielle, les Martinoyens étaient persuadés que le centre de la Vendée se situait du côté de la Brennetière. Epris d'un chauvinisme fort, nous continuons de penser qu'en allant au plus loin de ce sentier vous serez en plein centre de la Vendée.



LE MANOIR DE LA GUIBRETIERÈRE

En tournant la tête vers la droite, vous observerez au loin le manoir de la Guibretière. Celui-ci a servi d'illustration pour une carte postale dans les années 1900.



Balisage

Sentier à suivre : N°5 Marron



Bonne direction



Tourner à droite



Tourner à gauche



Mauvaise direction

Charte du randonneur responsable

• Rester sur les chemins •

La signalétique des sentiers est matérialisée par des plaquettes avec un balisage de couleur jaune sur un fond vert. Les numéros des sentiers figurent également sur ces supports et reprennent la couleur identifiant chaque commune. Les fléchages en pointillés signalent les variantes des sentiers.

• Respecter les chemins privés •

Certains chemins sont privés, leurs propriétaires ont accordé une autorisation de passage.

• Emporter vos déchets et ne faites pas de feu •

Si vous constatez des problèmes de balisage ou d'entretien, merci de noter l'endroit exact et de le signaler à la Communauté de communes.

Contact

Communauté de communes du Pays de Chantonnay

02 51 94 40 23

contact@tourisme-paysdechantonnay.fr

www.cc-paysdechantonnay.fr



5

SENTIER DU CŒUR DE VENDÉE *St Martin des Noyers*

@Archives départementales de la Vendée



Depart

Jardin de la Prée
à St Martin des Noyers



14 KM



2H45



FACILE

